

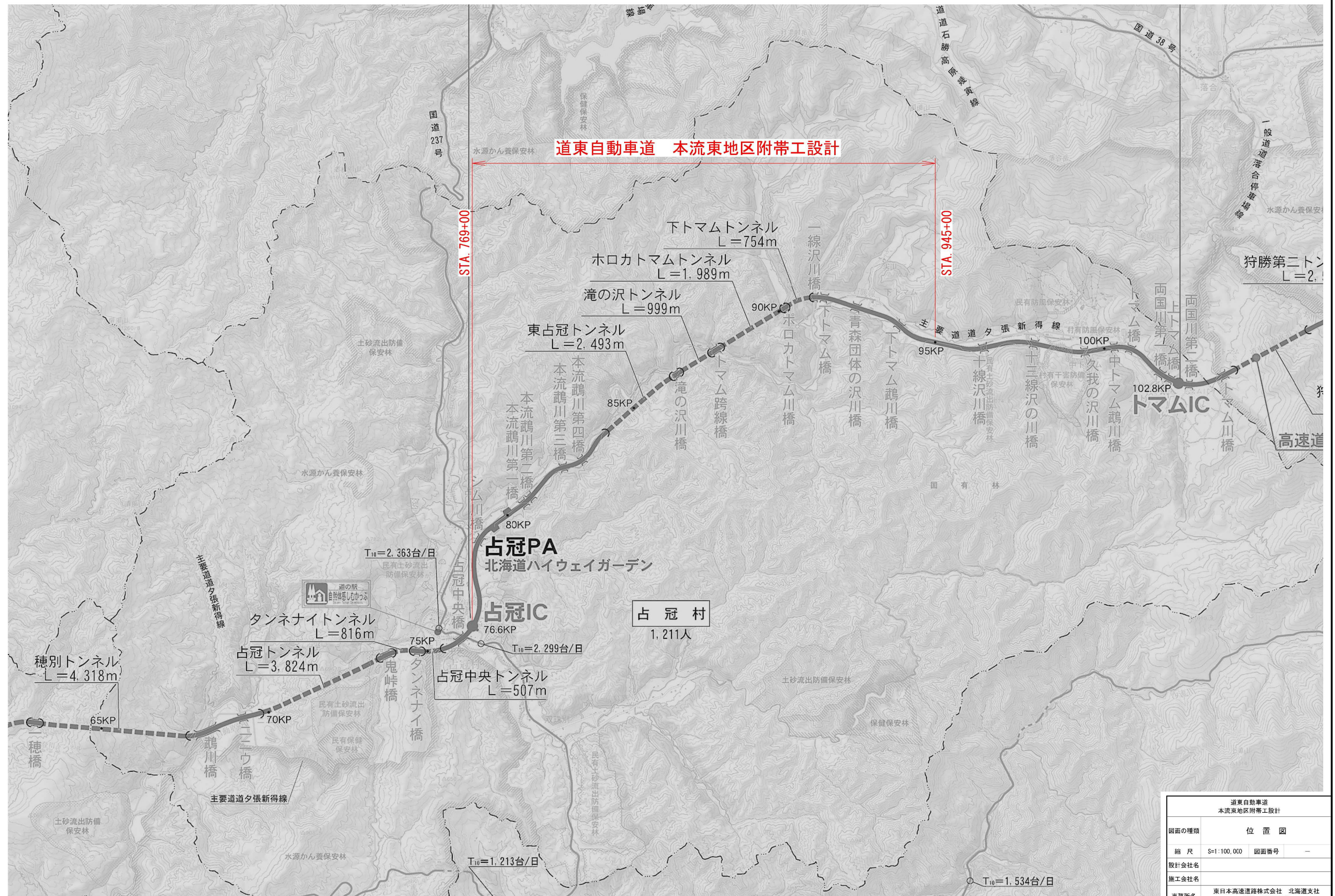
道東自動車道  
本流東地区附帯工設計

参 考 図

令和 7 年 7 月

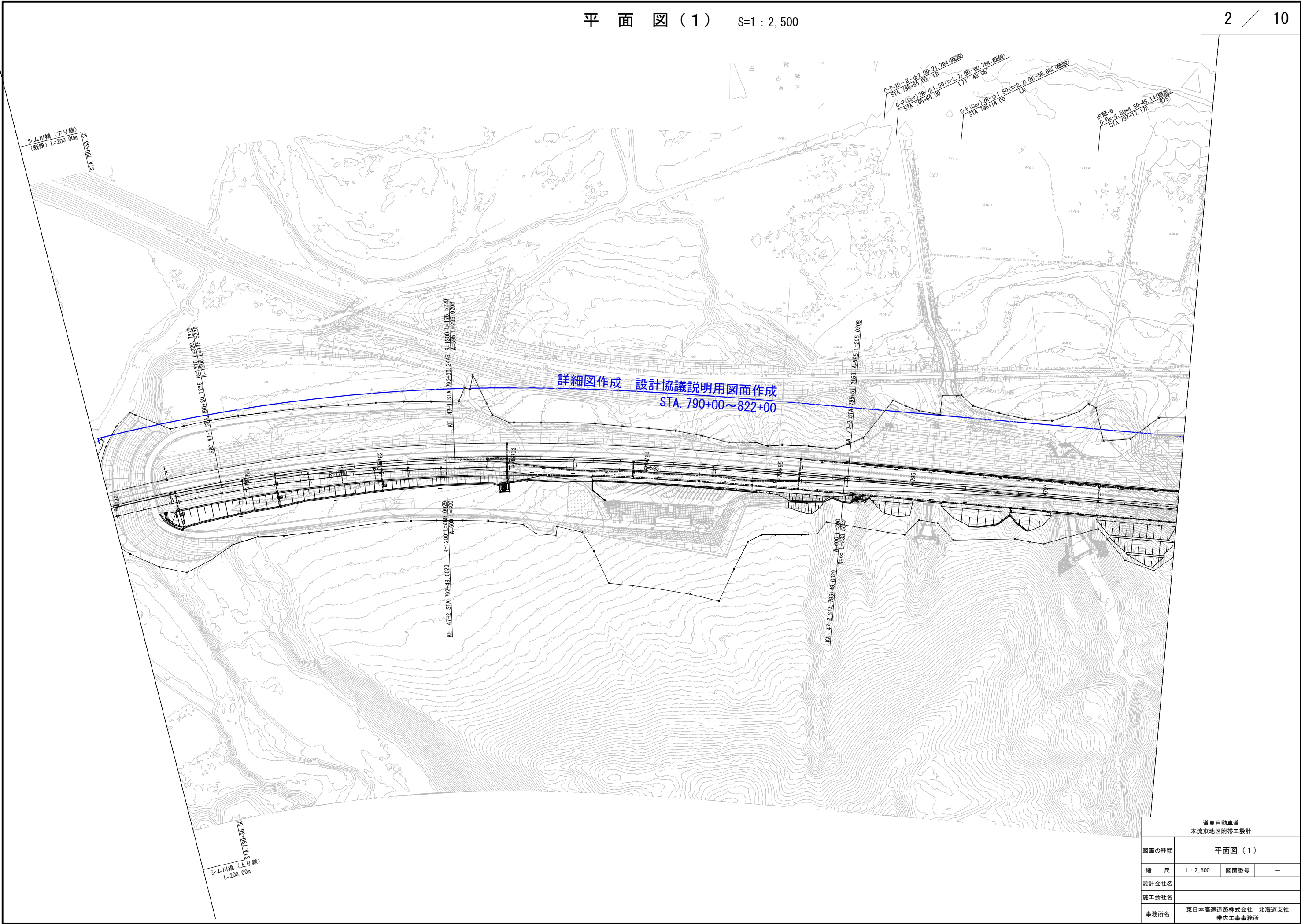
東日本高速道路株式会社 北海道支社  
帯 広 工 事 事 務 所





道東自動車道 本流東地区附帯工設計			
図面の種類	位置図		
縮尺	S=1:100,000	図面番号	—
設計会社名			
施工会社名			
事務所名	東日本高速道路株式会社 北海道支社 帯広工事事務所		



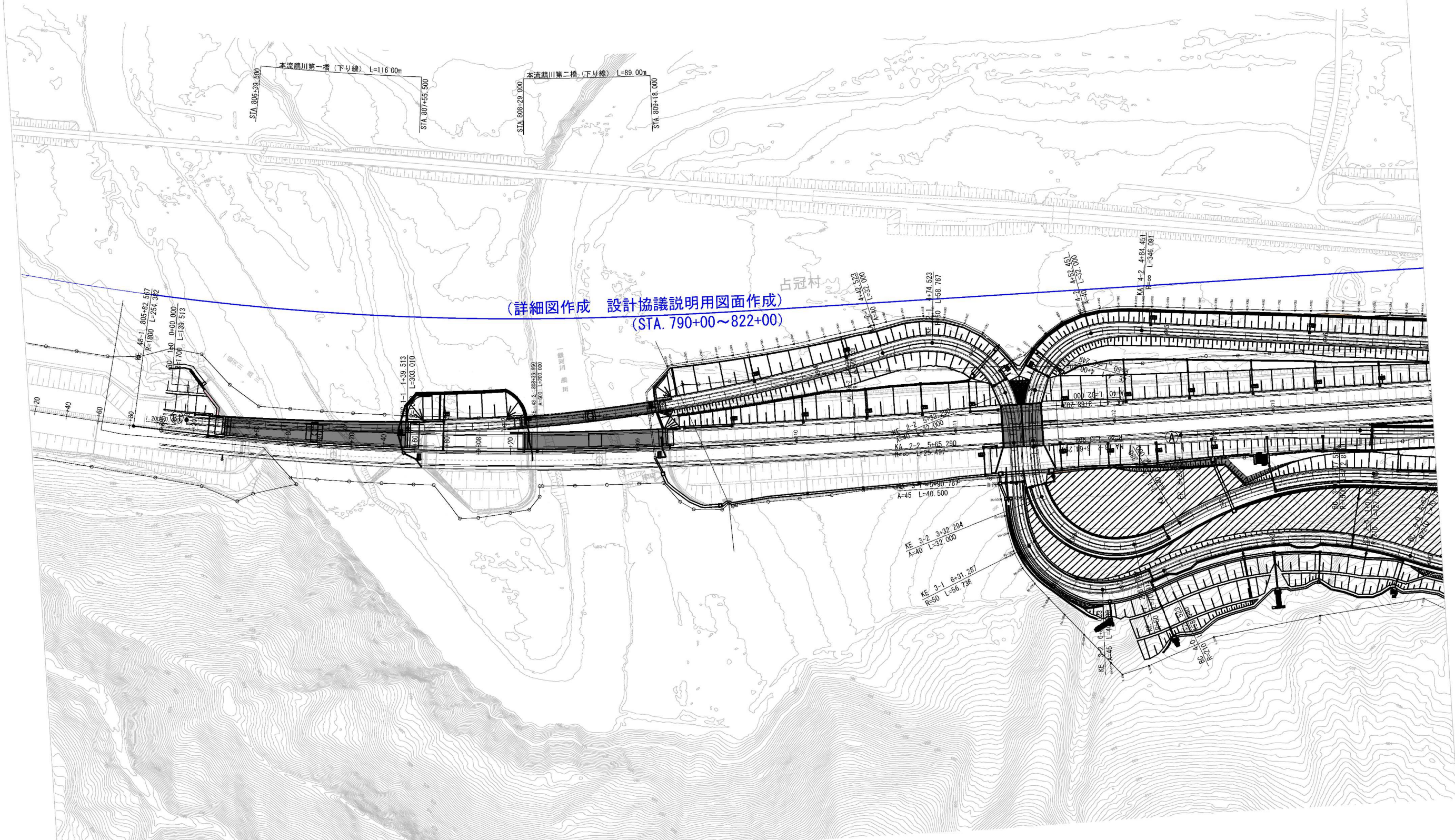


道東自動車道 本流東地区附帯工設計			
図面の種類	平面図(1)		
縮尺	1:2,500	図面番号	—
設計会社名			
施工会社名			
事務所名	東日本高速道路株式会社 北海道支社 帯広工事事務所		



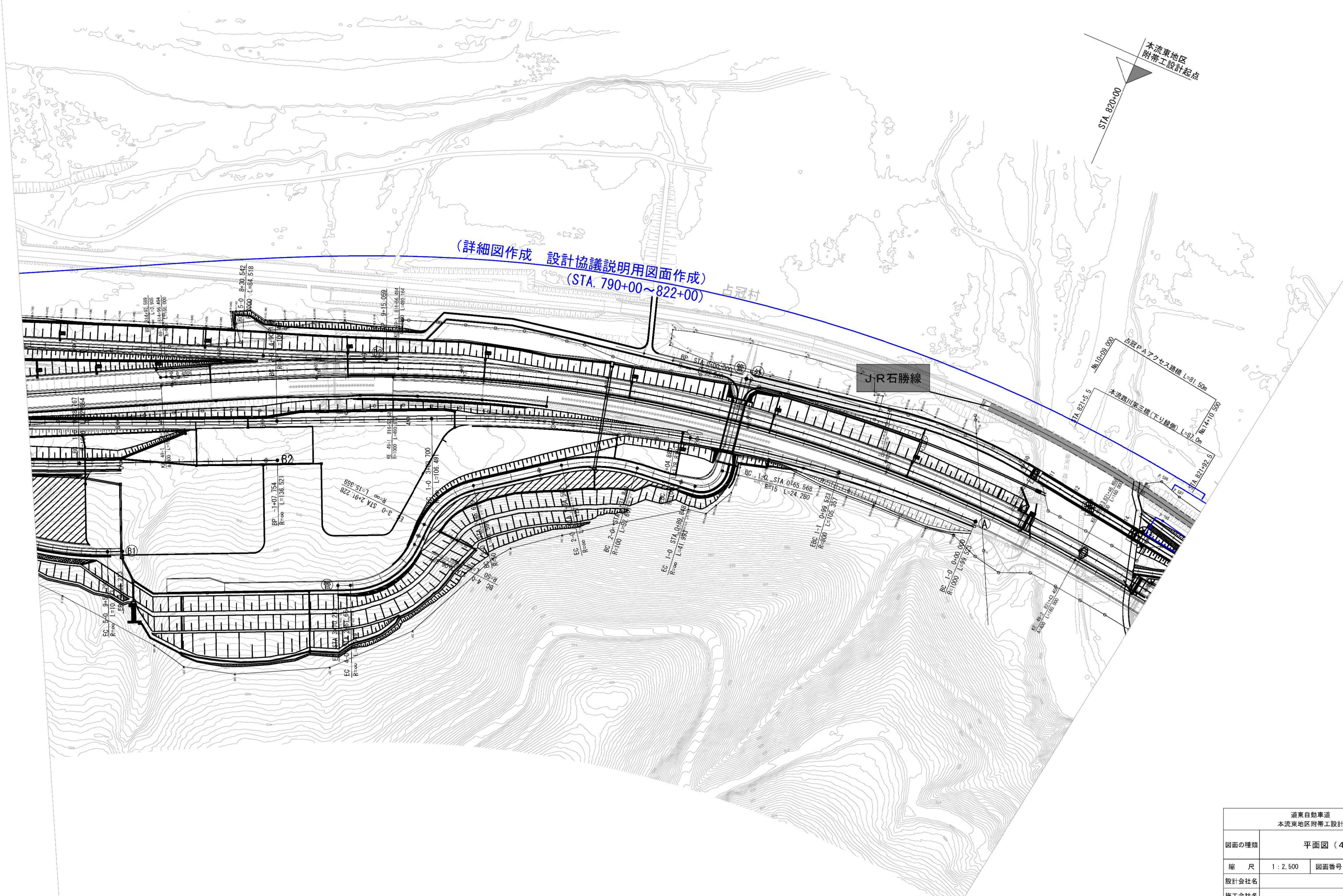






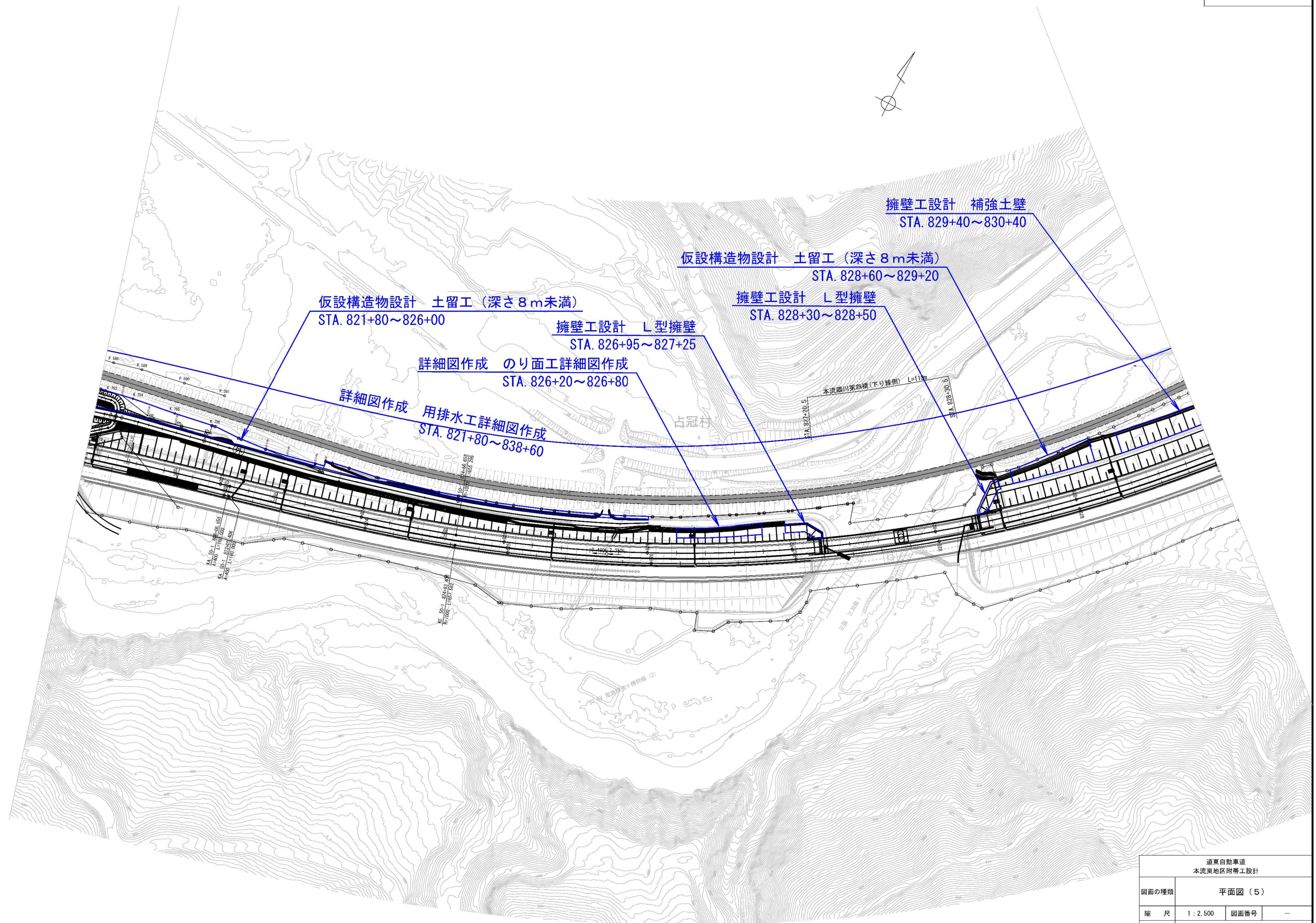
道東自動車道 本流東地区附帯工設計			
図面の種類	平面図(3)		
縮尺	1:2,500	図面番号	-
設計会社名			
施工会社名			
事務所名	東日本高速道路株式会社 北海道支社 帯広工事事務所		





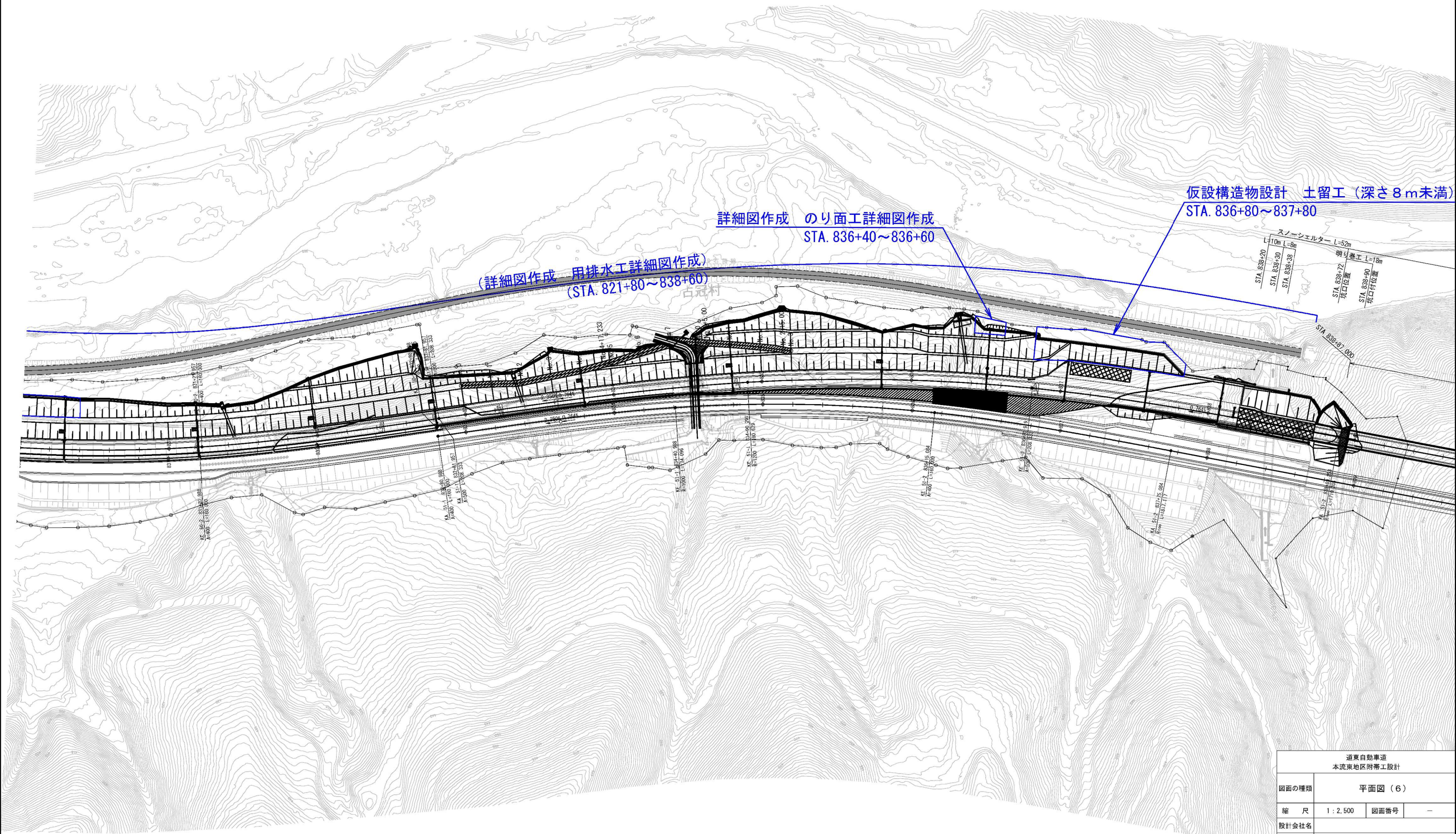
道東自動車道 本流東地区附帯工設計			
図面の種類	平面図(4)		
縮尺	1:2,500	図面番号	—
設計会社名			
施工会社名			
事務所名	東日本高速道路株式会社 北海道支社 帯広工事事務所		





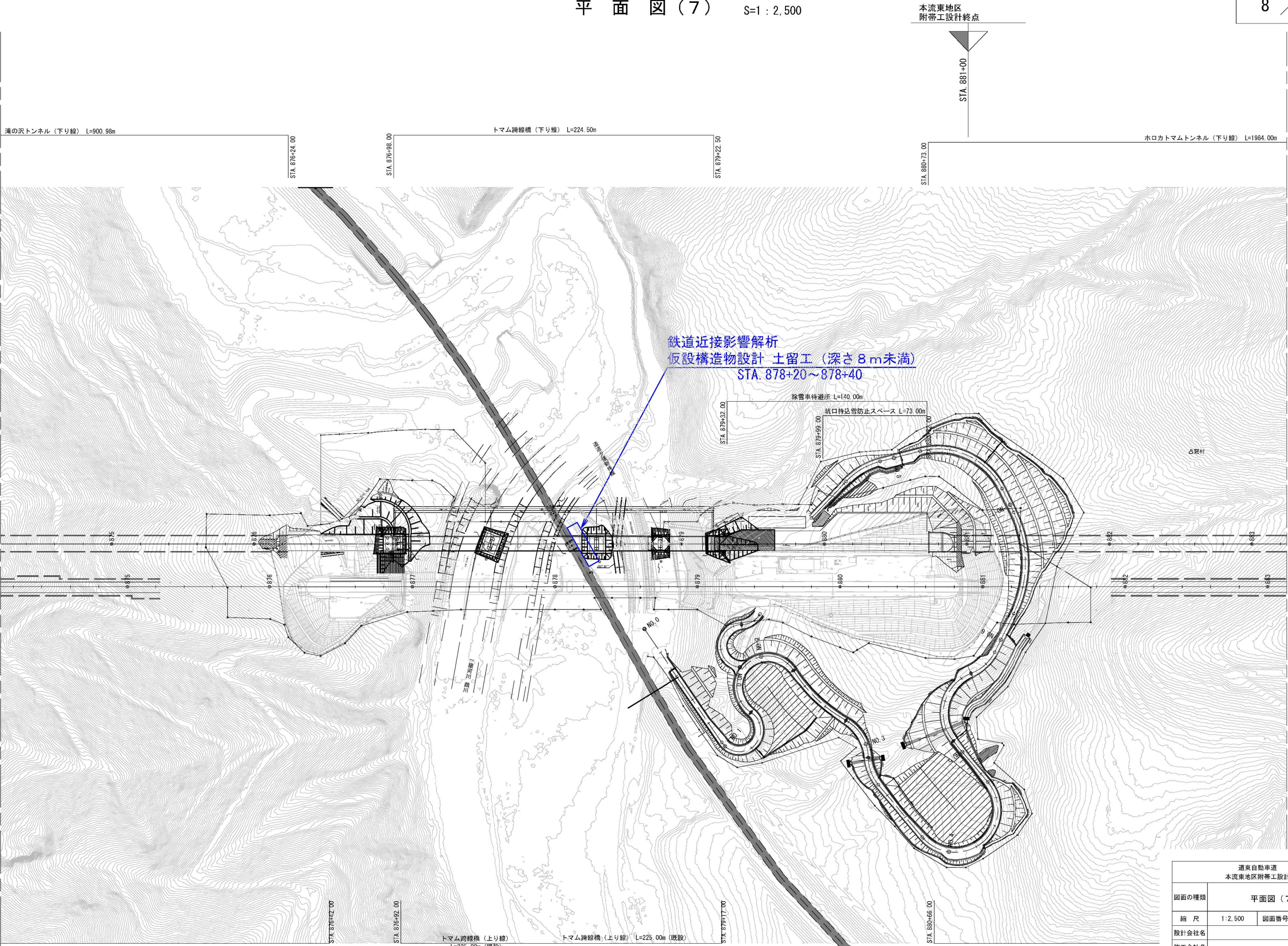
道東自動車道 本流東地区附帯工設計			
図面の種類	平面図(5)		
縮尺	1:2,500	図面番号	—
設計会社名			
施工会社名			
事務所名	東日本高速道路株式会社 北海道支社 帯広工事事務所		





道東自動車道 本流東地区附帯工設計			
図面の種類	平面図(6)		
縮尺	1:2,500	図面番号	—
設計会社名			
施工会社名			
事務所名	東日本高速道路株式会社 北海道支社 帯広工事事務所		





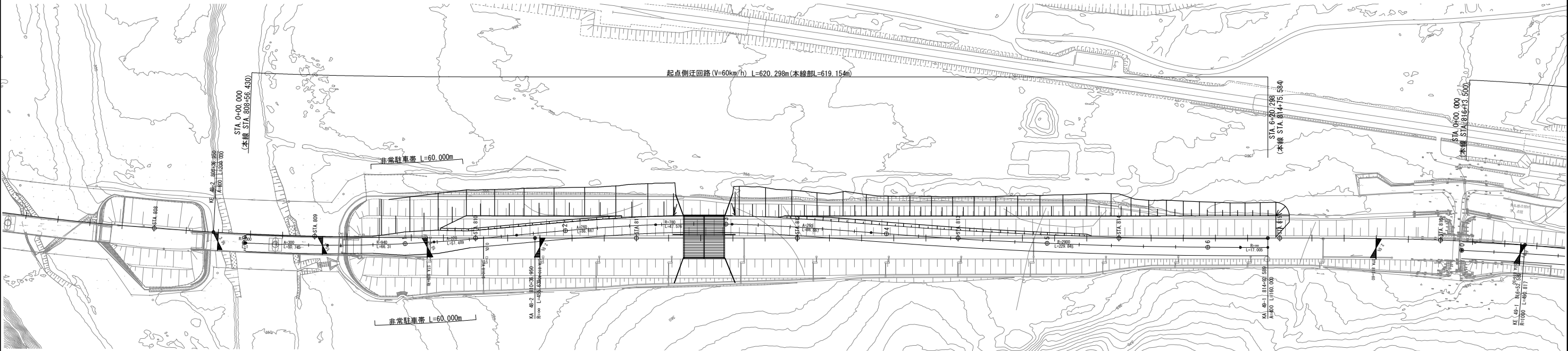
道東自動車道 本流東地区附帯工設計			
図面の種類	平面図(7)		
縮尺	1:2,500	図面番号	—
設計会社名			
施工会社名			
事務所名	東日本高速道路株式会社 北海道支社 帯広工事事務所		



迂回路工 一般図（１）  
（起点側）

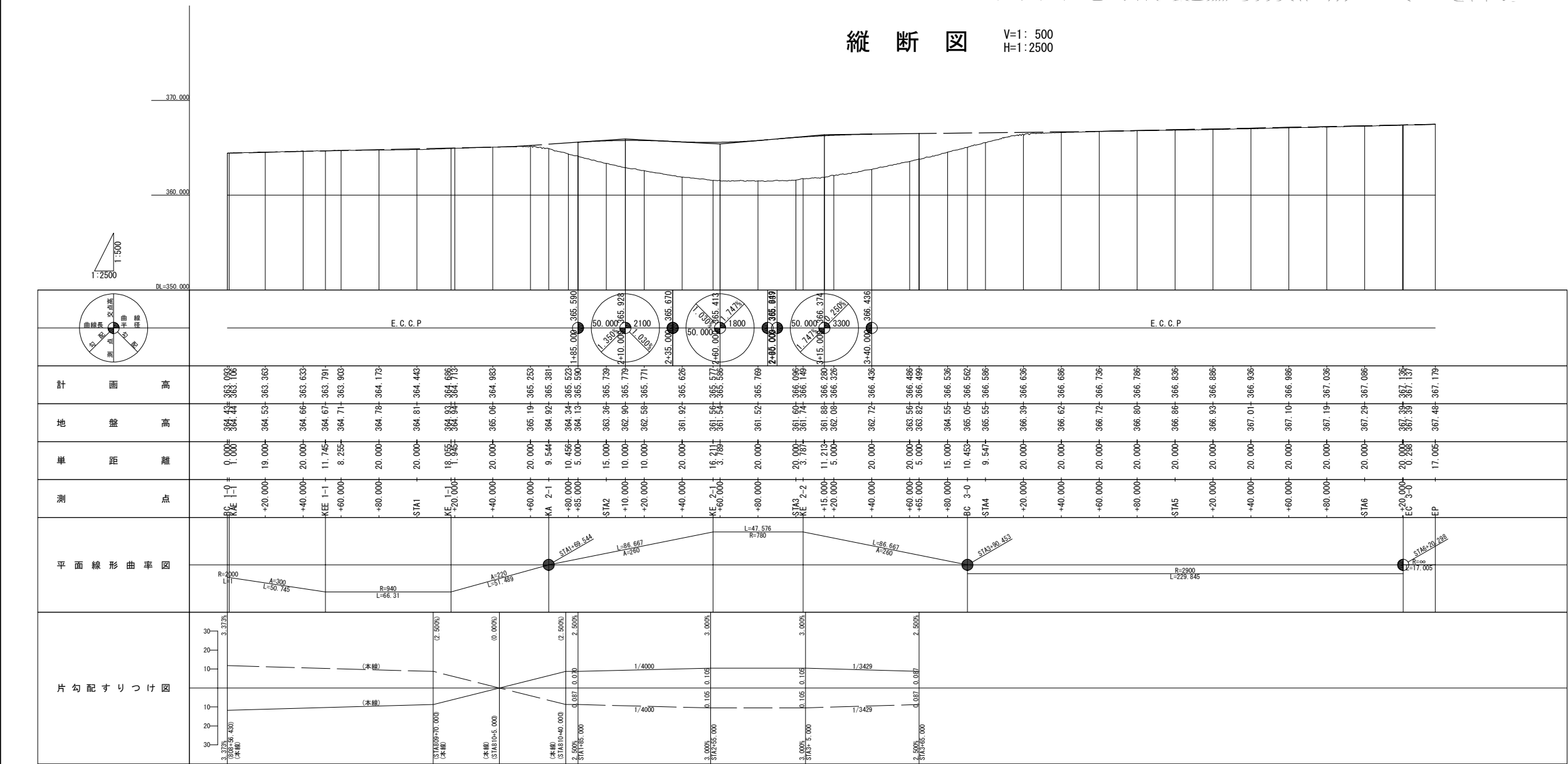
平面図

S=1:2,500



縦断図

V=1: 500  
H=1:2500

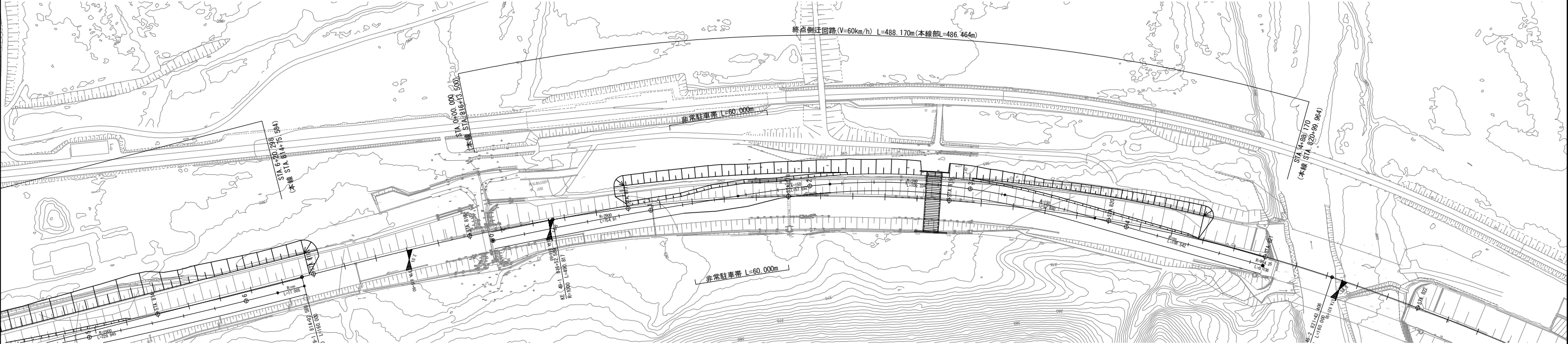


道東自動車道 本流東地区附帯工設計			
図面の種類	迂回路工 一般図（１）（起点側）		
縮 尺	1 : 2,500	図面番号	—
設計会社名			
施工会社名			
事務所名	東日本高速道路株式会社 北海道支社 帯広工事事務所		

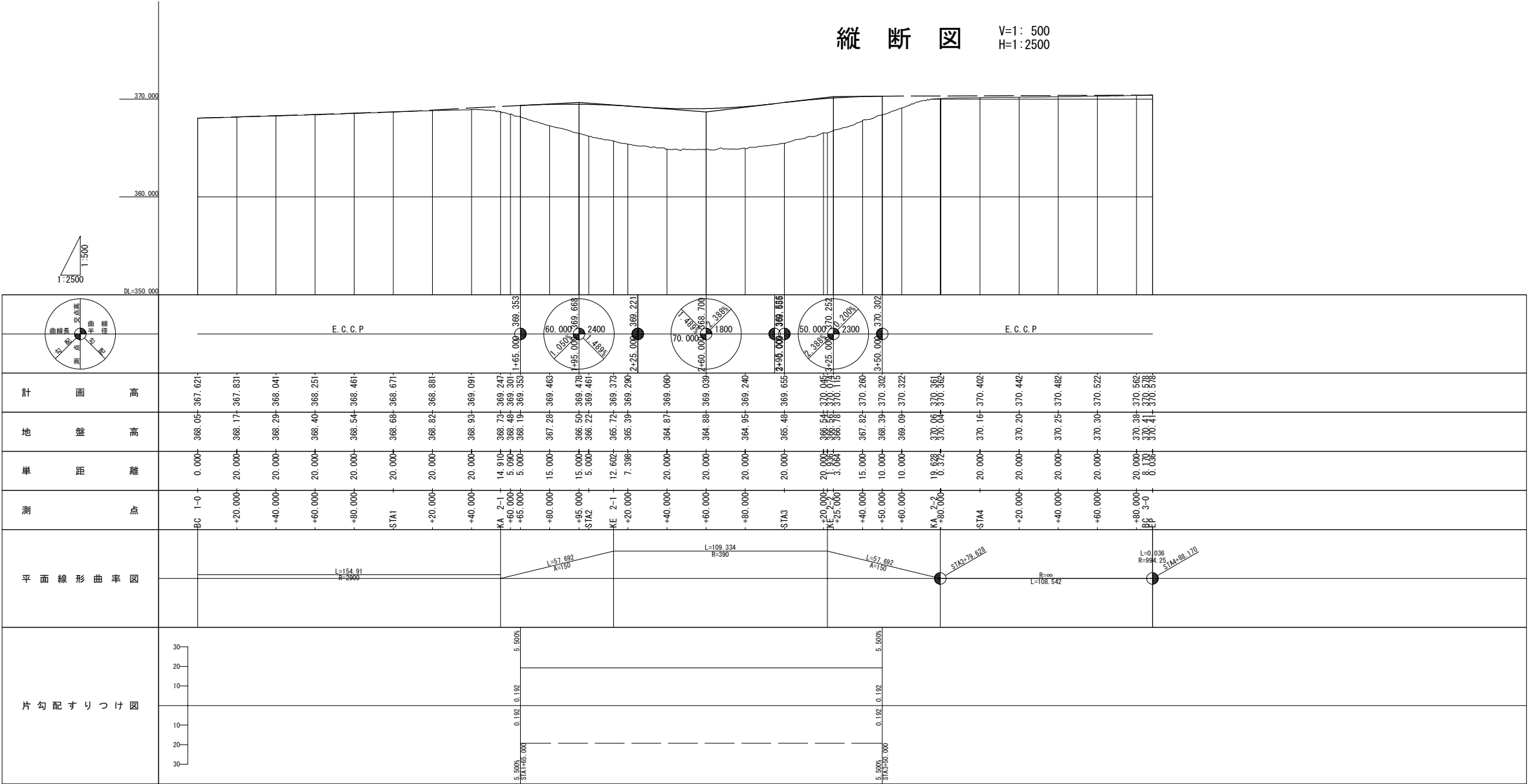


迂回路工 一般図（2）  
（終点側）

平面図 S=1:2500



縦断図 V=1: 500  
H=1:2500



道東自動車道 本流東地区附帯工設計			
図面の種類	迂回路工 一般図（2）（終点側）		
縮 尺	1 : 2,500	図面番号	—
設計会社名			
施工会社名			
事務所名	東日本高速道路株式会社 北海道支社 帯広工事事務所		